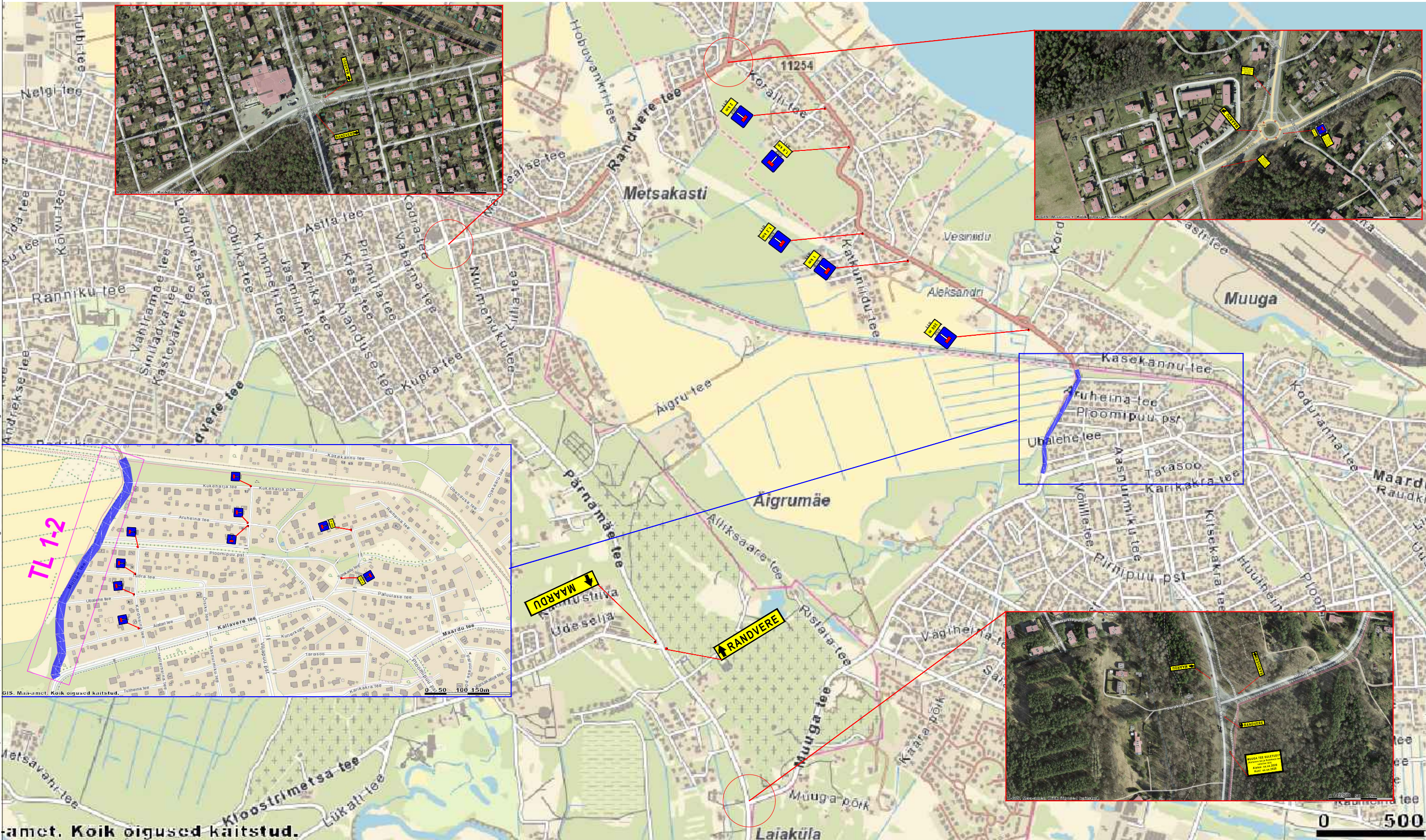





Foili: P:\Joonised\projektid\Ajutine liikuskorraldus\DWG_skeemid\2020\6532_TP_TL-1_Muuga_tee_Maardu_linn.dwg




Märkused:

1. Enne joonisel toodud liikuskorraldusvahendite paigaldamist kooskõlastada joonis kohalikes omavalitsustes ja Maanteeametis.
2. Töötsooni tähistamisel lähtuda Majandus- ja taristuministri 01.01.2019.a. määrusest nr 43 "Nõuded ajutisele liikuskorraldusele".

Tingmärgid:

-  552 Projekteeritud ajutine liikusmärk
-  Projekteeritud ajutine liikusmärk
-  596 Projekteeritud ajutine liikusmärk - eelinfo

| | | | |
|---|--------------|---|--|
|  | | AS Signaal TM Liimi 3, Tallinn 10621 Tel 656 3532 signaal@signaal.ee ELK000009, EEP002572 | |
| Projekteerija | C. Müür | | |
| Assistent | T.Tepandi | | |
| | Tel 656 2652 | | |
| Kuupäev | 02.10.2020 | Mõõtkava | |

| | | | |
|-----------------------------|---|---------|------------|
| Joonis | Ajutise liikuskorralduse joonis - tänava sulgemine, übersõidu tähistamine | | |
| Projekt | Muuga tee (lõigus Kallavere tee - Maardu linna piir) rekonstrueerimine | | |
| Asukoht | Muuga tee, Maardu linn, Harju maakond | | |
| Tellija | KV Infra OÜ; Mõigu tee 5 Peetri alevik, Rae vald Harjumaa 75312; tel 53 444 726 | | |
| Töö nr | 6532 | Stadium | Tööprojekt |
| Joonise nr [nr-leht(lehti)] | | | TL-1-1(3) |