

PLANEERITAVAT ALA
ISELOOMUSTAVAD NÄITAJAD:

1. PLANEERITAVA ALA SUURUS -0,4 Ha (4162 m²)
2. PLANEERITAVA MAA-ALA BILANSS SIHTOTSTARVETE KAUPA:

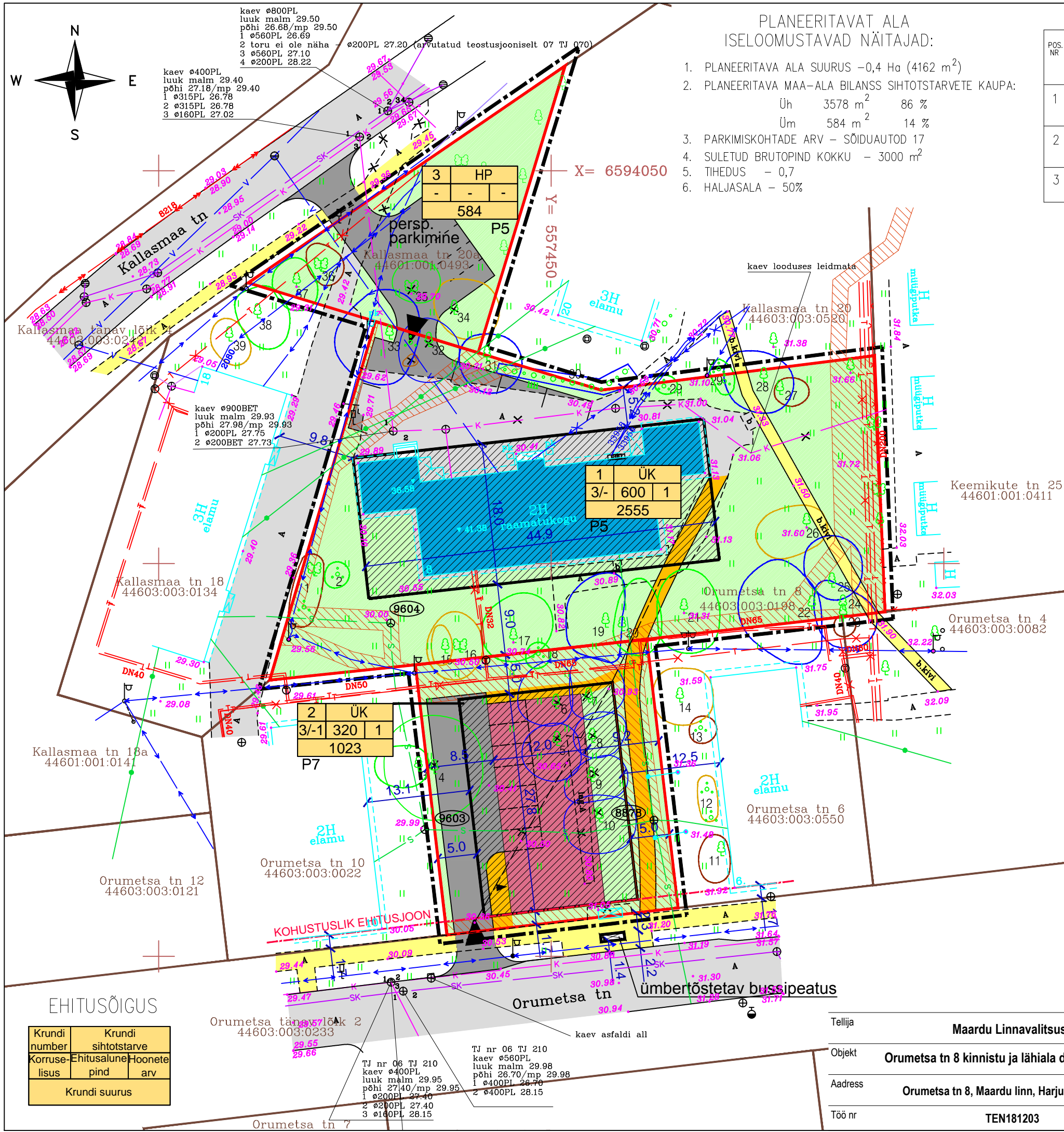
Üh	3578 m ²	86 %
Üm	584 m ²	14 %
3. PARKIMISKOHTADE ARV - SÕIDUAUTOD 17
4. SULETUD BRUTOPIND KOKKU - 3000 m²
5. TIHEDUS - 0,7
6. HALJASALA - 50%

KRUNTIDE HOONESTUSTINGIMUSED

POS. NR	KRUNDI PLANEERITUD SUURUS m ²	EHTUSALUNE PIND m ²	MAKSIMAALNE KORRUSELISUS	HOONETE ARV KRUNDIL	MAA SIHTOTSTARVE JA OSAKAAL % (vastavalt det.pl. liigile)	MAA SIHTOTSTARVE JA OSAKAAL % (vastavalt katastrilise liigile)	MAX SULETUD BRUTOPIND SIHTOTSTARVETE KAUPA (vastavalt katastrilise liigile)	KITSENDUSED, SERVITUUDID
1	2555	600	3/- h=13m maapinnast (3 täiskorrust)	1	ÜK 100%	Üh 100%	1800	tehnovõrkude servituudid
2	1023	320	3/-1 h=11m maapinnast (2 täiskorrust ja 1 viiluga korrus)	1	ÜK 100%	Üh 100%	1200	tehnovõrkude servituudid
3	584	-	-	-	HP 100%	Üm 100%	-	

LEPPEMÄRGID

- PLANEERITAVA ALA PIIR
- MAAÜKSUSTE PIIRID
- PLAN. KRUNDI PIIR
- PLAN. HOONESTUSALA
- PLAN. KULTUURI- JA SPORDIASUTUSTE MAA
- PLAN. HALJASALA MAA
- PLANEERITAV PÄÄS KRUNDILE
- VÕIMALIK PÄÄS HOONESE
- OL.OLEV HOONE (RAAMATUKOGU)
- PLAN. HOONE SOOVITUSLIK ASUKOHT
- OL.OLEVAD TEED-PLATSID
- LIKV. SÕIDUTE
- PLAN. TEED JA PLATSID
- OL.OLEV JALGTEE
- PLAN. JALGTEE
- OL.OLEV JA PLAN. HALJASALA
- SERVITUUDI VAJADUS TEHNOVÕRKUDELE
- LIKV. KÕRGHALJASTUS
- OL.OLEV TÄNAVAVALGUSTUS
- OL.OLEV SIDEKANALISATSIOON
- ÜMBERTÕSTETAV SIDEKANALISATSIOON
- OL.OLEV VEETORUSTIK
- OL.OLEV KANALISATSIOON
- OL.OLEV SADEMEVEE KANALISATSIOON
- OL.OLEV KAUGÜTTETORUSTIK
- OL.OLEV II KLASSI PUU VÕI PUUDE RÜHM
- OL.OLEV III KLASSI PUU VÕI PUUDE RÜHM
- OL.OLEV IV KLASSI PUU VÕI PUUDE RÜHM
- OL.OLEV V KLASSI PUU VÕI PUUDE RÜHM



EHTUSÕIGUS

Krundi number	Krundi sihtotstarve
Korruse- lisus	Ehitusalune- pind
	Hoonete- arv
Krundi suurus	

Orumetsa tänav 7 k 2
44603:003:0233

TJ nr 06 TJ 210
kaev ø400PL
luuk malm 29.95
põhi 27.40/mp 29.95
1 ø200PL 27.40
2 ø200PL 27.40
3 ø160PL 28.15

TJ nr 06 TJ 210
kaev ø560PL
luuk malm 29.98
põhi 26.70/mp 29.98
1 ø400PL 26.70
2 ø400PL 28.15

kaev asfaldi all

Tellija	Maardu Linnavalitsus	Joonis	Detailplaneeringu põhijoonis	
Objekt	Orumetsa tn 8 kinnistu ja lähiala detailplaneering	Stadium	Detailplaneering	Joonis nr DP-04
Address	Orumetsa tn 8, Maardu linn, Harju maakond	Möötkava	1:500	Kuupäev 24.05.2019
Töö nr	TEN181203	Arhitekt	Ahti Luhaäär	Viire Ernesaks
		Reg. kood	11274539	MTR registreeringu number: EEP00814
		e-mail	ten.arhitektid@gmail.com	Tel: +37255690535
		Address	Ristiku tn 32-3, 10320, Tallinn	