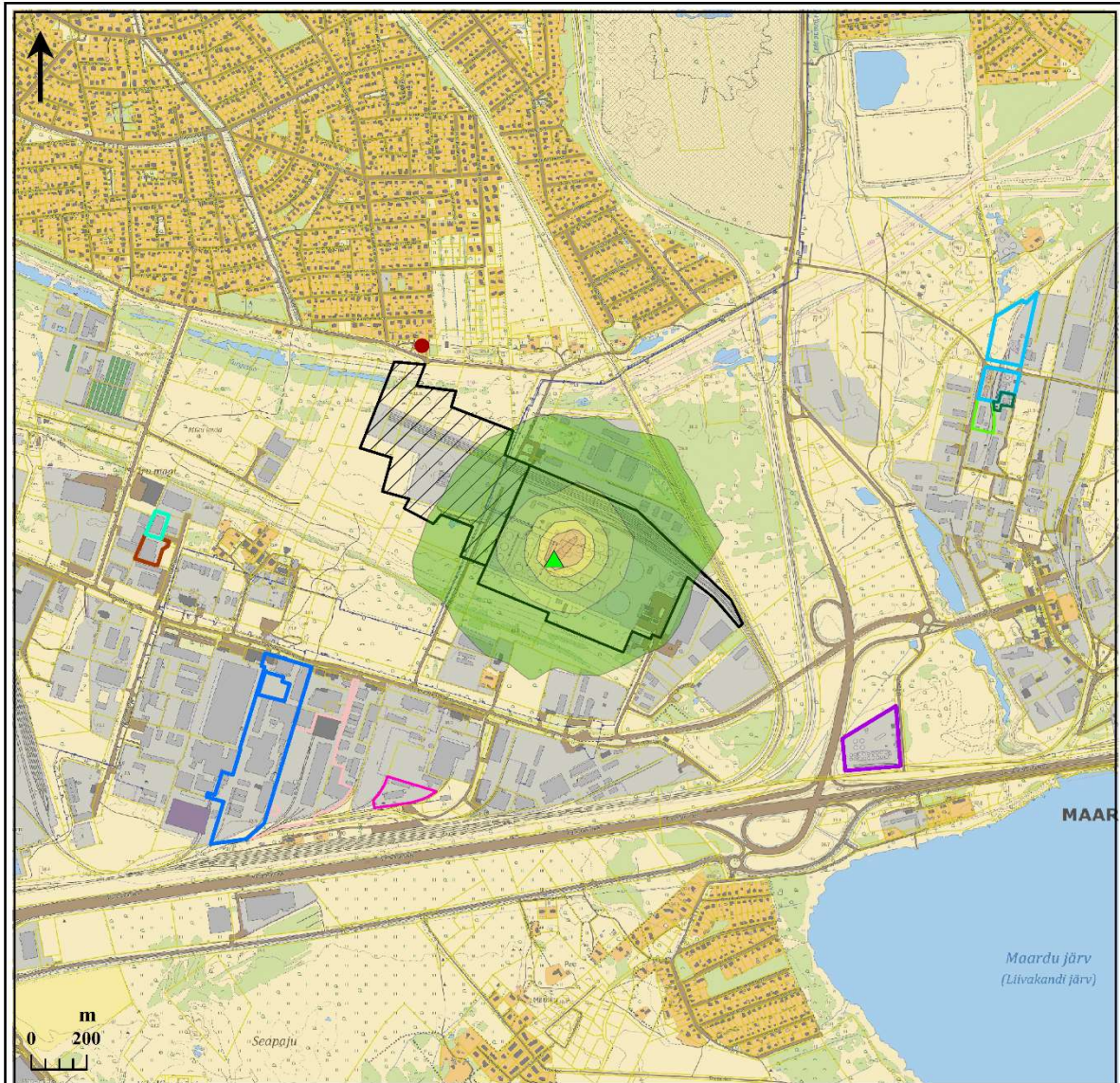


Lisa 3. Saasteainete hajumiskaardid



AS Liwathon E.O.S. Termoil vedelkütuse terminal
Vesiniksulfiid (H₂S) – 1 h keskmine piirväärtus 8 µg/m³
Nullalternatiiv ja alternatiiv 1

Tootmisterritooriumid:

Aktsiaselts NCC & PO

Aktsiaselts TECHINOMAR & ADREM

AS Kroodi Terminal

AS Linde Gas

AS Liwathon E.O.S.

Ecodiesel Osatühing

Osatühing Datatec International

Osatühing Elme Metall

OÜ Stellabalt

Paul Kinnisvara OÜ

detailplaneeringu ala

lähim elamu

maksimaalse arvutusliku taseme tekkimise asukoht

Kontsentratsioon, µg/m³

1-2

2-3

3-4

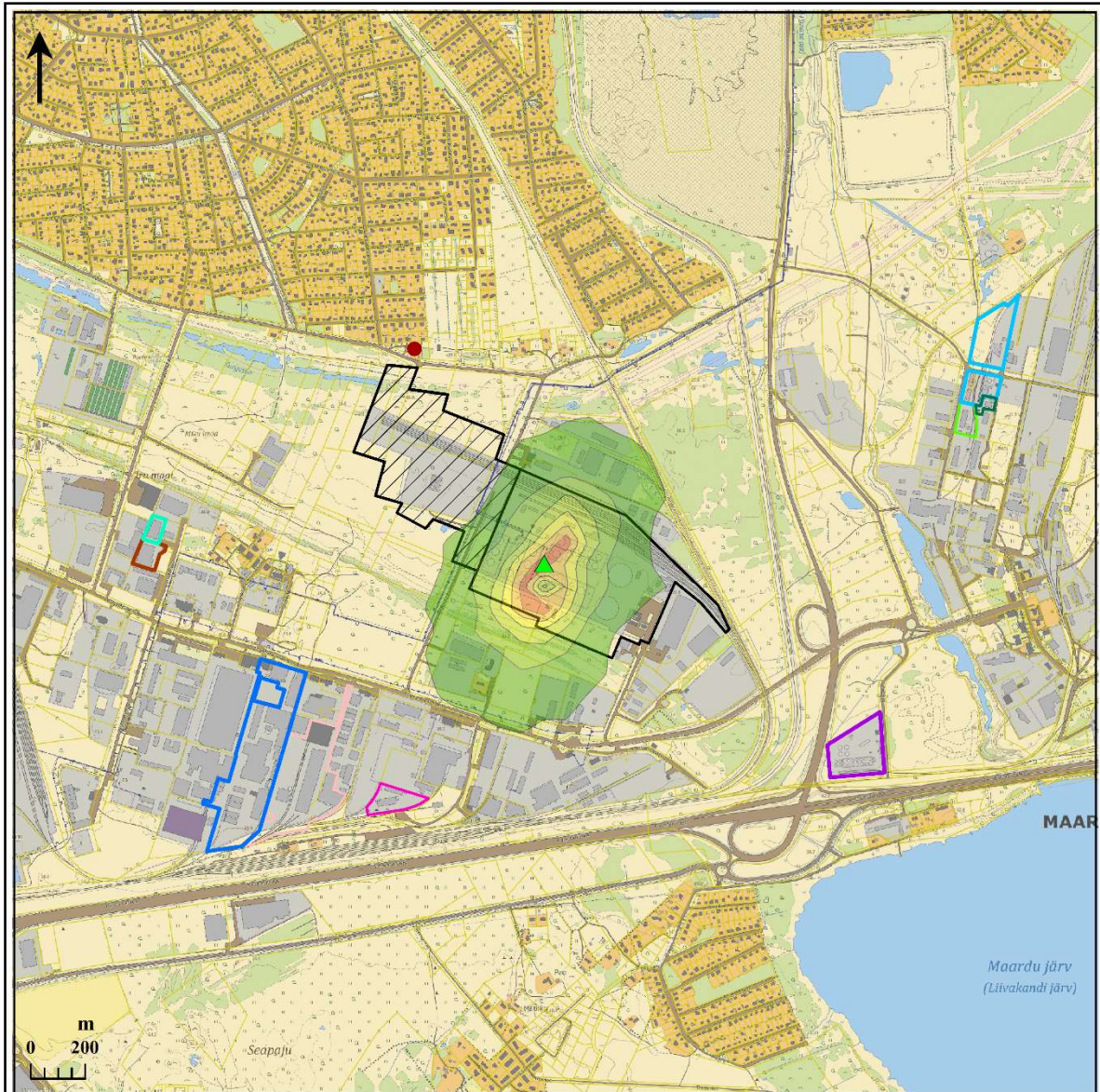
4-5

5-6

6-7

Koostaja: Estonian, Latvian & Lithuanian Environment OÜ
 tel. 6117690, elle@environment.ee
 www.environment.ee
 Tellija: AS Liwathon E.O.S.
 Kaardialus: © Maa-amet-X-GIS

Joonis 1. H₂S 1 h keskmine hajumiskaart alternatiivide 0 ja 1 puhul



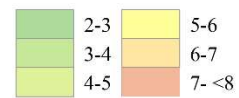
AS Liwathon E.O.S. Termoil vedelkütuse terminal
Vesiniksulfiid (H₂S) – 1 h keskmine piirväärtus 8 µg/m³

Alternatiiv 2

Tootmisterritooriumid:

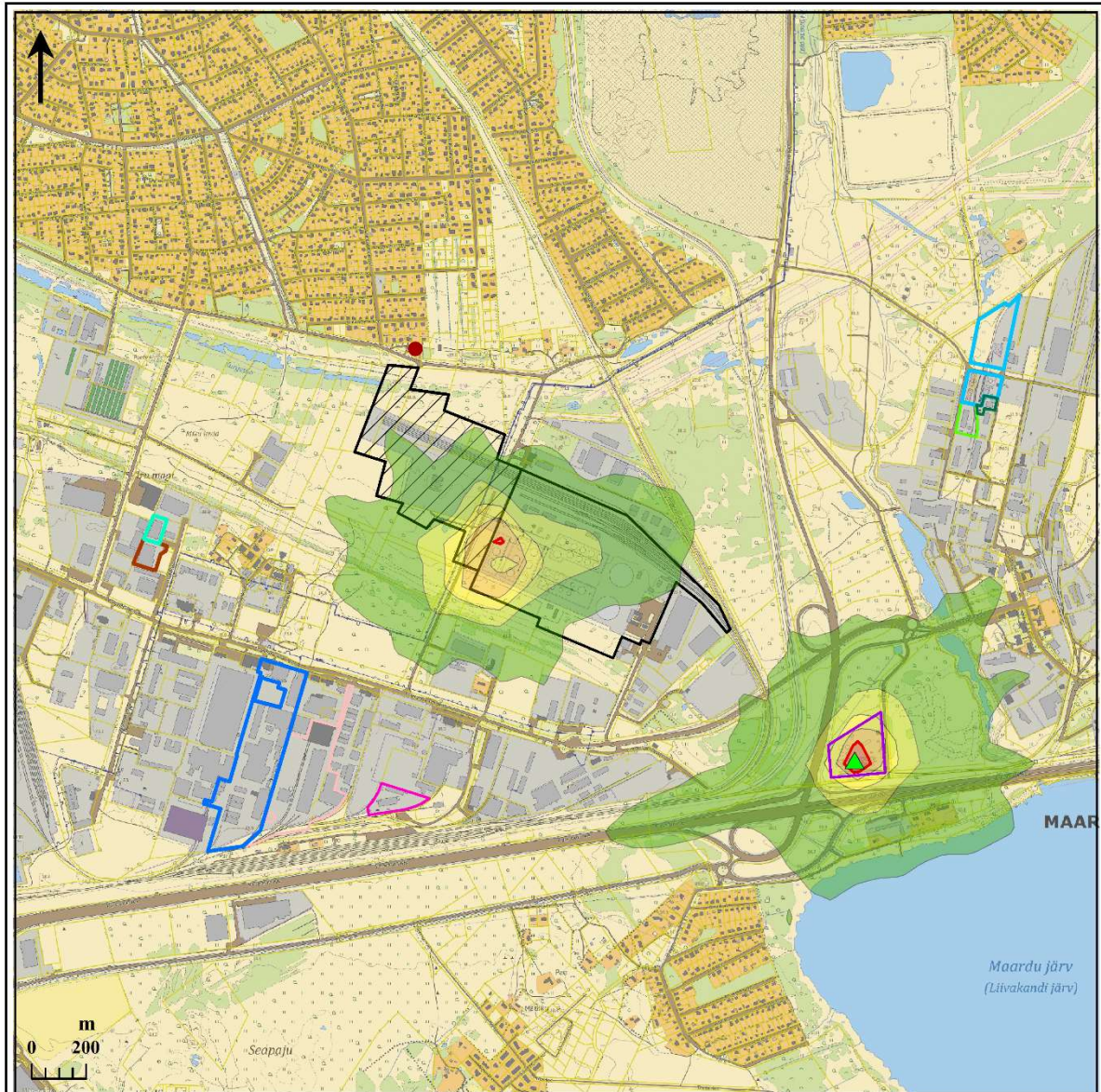
- | | |
|--------------------------------|--|
| Aktsiaselts NCC & PO | Osäühing Elme Metall |
| Aktsiaselts TECHINOMAR & ADREM | OÜ Stellabalt |
| AS Kroodi Terminal | Paul Kinnisvara OÜ |
| AS Linde Gas | detailplaneeringu ala |
| AS Liwathon E.O.S. | lähim elamu |
| Ecodiesel Osäühing | maksimaalse arvutusliku taseme tekkimise asukoht |
| Osäühing Datatec International | |

Kontsentratsioon, µg/m³



Koostaja: Estonian, Latvian & Lithuanian Environment OÜ
 tel. 6117690; elle@environment.ee
 www.environment.ee
 Tellija: AS Liwathon E.O.S.
 Kaardialus: © Maa-amet-X-GIS

Joonis 2. H₂S 1 h keskmine hajumiskaart alternatiivi 2 puhul



AS Liwathon E.O.S. Termoil vedelkütuse terminal

Lenduvad orgaanilised ühendid (välja arvatud metaan) (NMHC) – 1 h keskmine piirväärtus 5000 µg/m³

Nullalternatiiv ja alternatiiv 1

Tootmisterritooriumid:

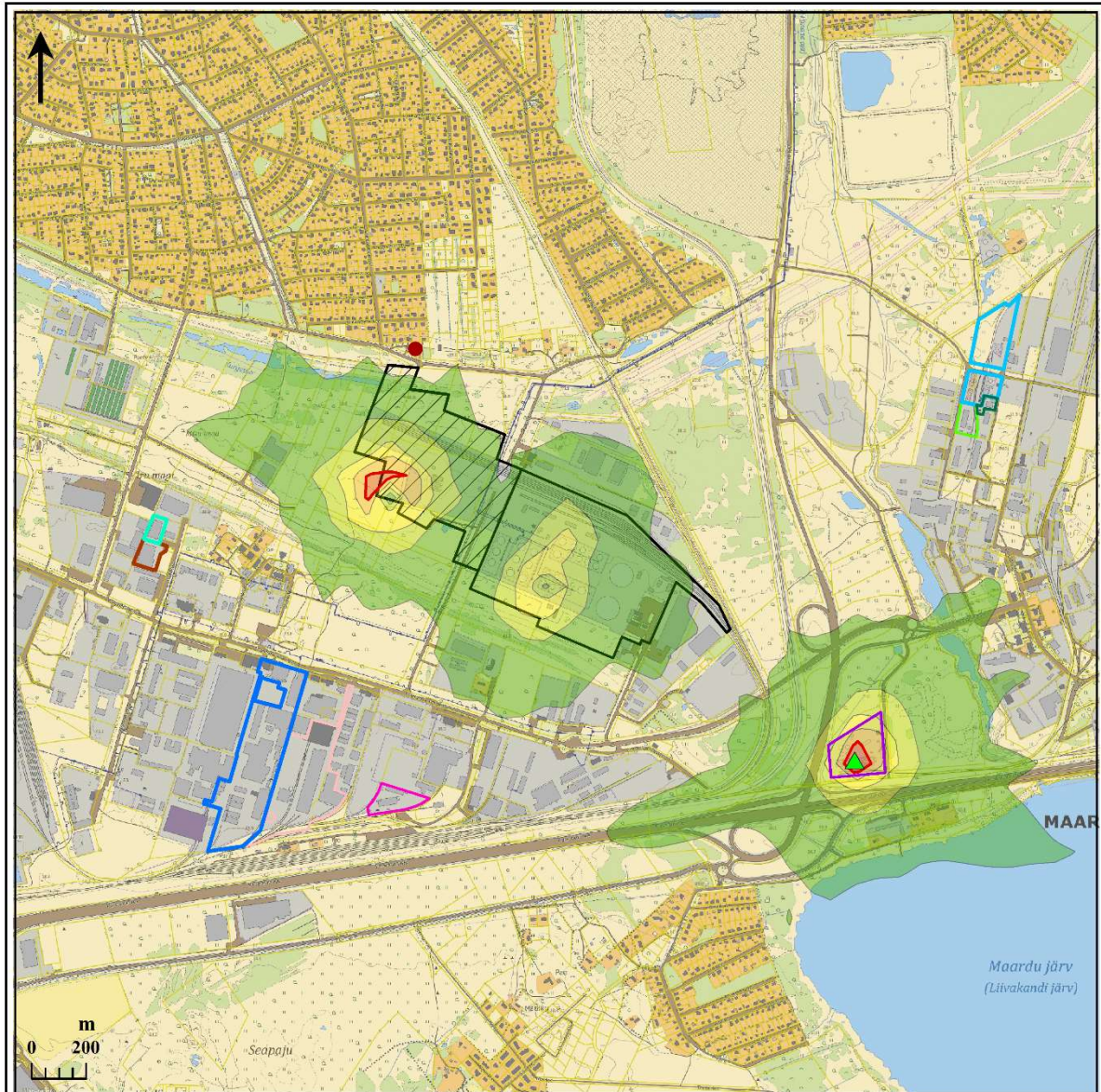
- | | |
|--------------------------------|--|
| Aktsiaselts NCC & PO | Osaühing Elme Metall |
| Aktsiaselts TECHNOMAR & ADREM | OÜ Stellabalt |
| AS Kroodi Terminal | Paul Kinnisvara OÜ |
| AS Linde Gas | detailplaneeringu ala |
| AS Liwathon E.O.S. | lähim elamu |
| Ecodiesel Osaühing | maksimaalse arvutusliku taseme tekkimise asukoht |
| Osaühing Datatec International | saastetaseme piirväärtusele vastav isojoon |

Kontsentratsioon, µg/m³

- | | |
|-----------|-----------|
| 1000-2000 | 4000-5000 |
| 2000-3000 | >5000 |
| 3000-4000 | |

Koostaja: Estonian, Latvian & Lithuanian Environment OÜ
 tel. 6117690; elle@environment.ee
 www.environment.ee
 Tellija: AS Liwathon E.O.S.
 Kaardialus: © Maa-amet-X-GIS

Joonis 3. NMHC 1 h keskmine hajumiskaart alternatiivide 0 ja 1 puhul



AS Liwathon E.O.S. Termoil vedelkütuse terminal

Lenduvad orgaanilised ühendid (välja arvatud metaan) (NMHC) – 1 h keskmine piirväärtus 5000 µg/m³

Alternatiiv 2

Tootmisterritooriumid:

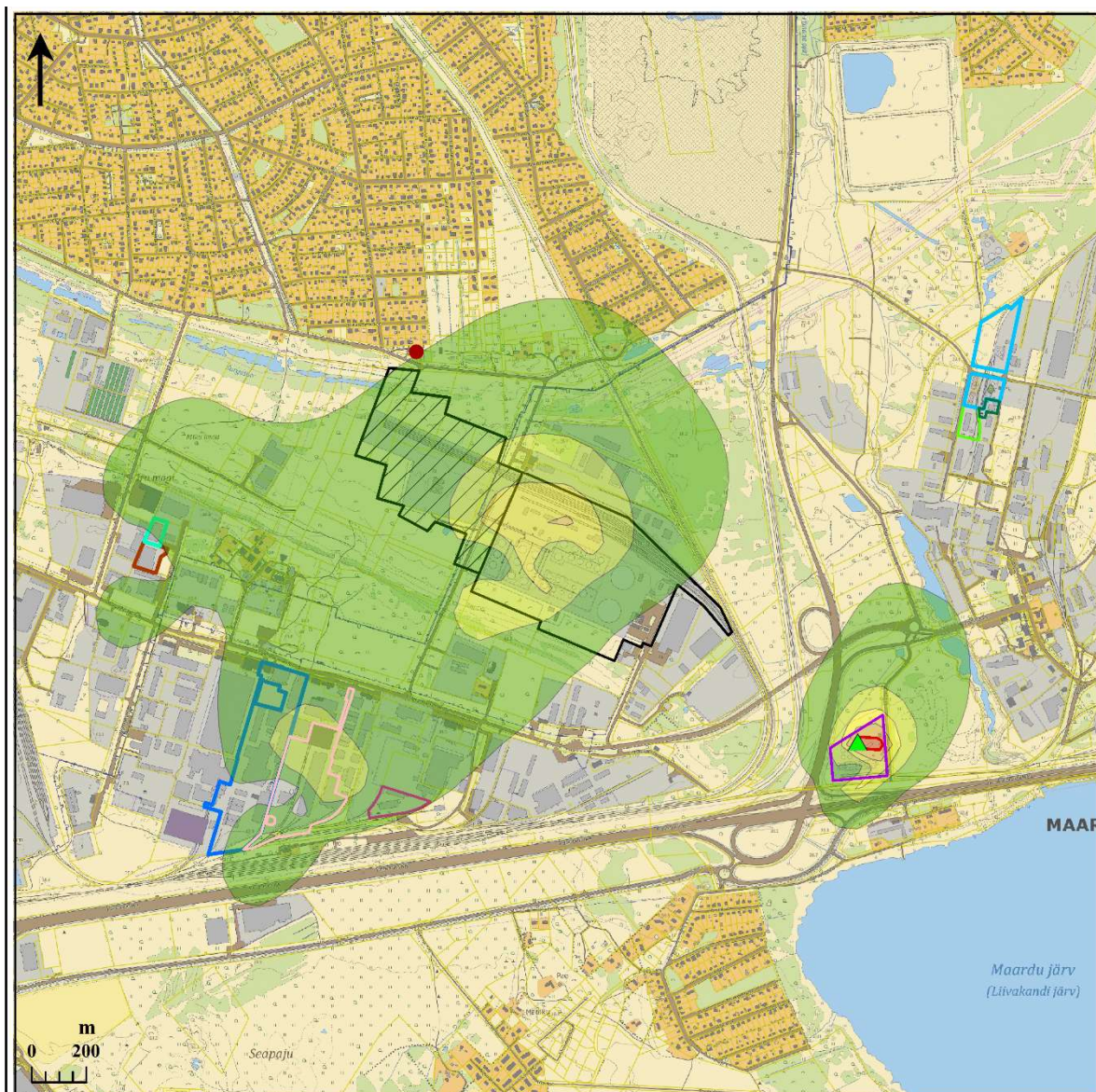
- | | |
|--------------------------------|--|
| Aktsiaselts NCC & PO | Osäühing Elme Metall |
| Aktsiaselts TECHINOMAR & ADREM | OÜ Stellabalt |
| AS Kroodi Terminal | Paul Kinnisvara OÜ |
| AS Linde Gas | detailplanceringu ala |
| AS Liwathon E.O.S. | lähim clamu |
| Ecodiesel Osäühing | maksimaalse arvutusliku taseme tekkimise asukoht |
| Osäühing Datacc International | saastetaseme piirväärtusele vastav isojoon |

Kontsentratsioon, µg/m³

- | | |
|-----------|-----------|
| 1000-2000 | 4000-5000 |
| 2000-3000 | >5000 |
| 3000-4000 | |

Koostaja: Estonian, Latvian & Lithuanian Environment OÜ
 tel. 6117690; elle@environment.ee
 www.environment.ee
 Tellija: AS Liwathon E.O.S.
 Kaardialus: © Maa-amet-X-GIS

Joonis 4. NMHC 1 h keskmine hajumiskaart alternatiivi 2 puhul



AS Liwathon E.O.S. Termoil vedelkütuse terminal

Aromaatsed süsivesinikud summaarselt (BTEX – benseen, ksüleen, etüülbenseen ja toluen)

1 a keskmine piirväärtus 5 µg/m³

Nullalternatiiv ja alternatiiv 1

Tootmisterritooriumid:

Aktsiaselts NCC & PO

Aktsiaselts TECHNOMAR & ADREM

AS Kroodi Terminal

AS Linde Gas

AS Liwathon E.O.S.

Ecodiesel Osäühing

Osäühing Datecc International

Osäühing Elme Metall

OÜ Stellabalt

Paul Kinnisvara OÜ

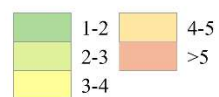
detailplaneeringu ala

lähim elamu

maksimaalse arvutusliku taseme tekkimise asukoht

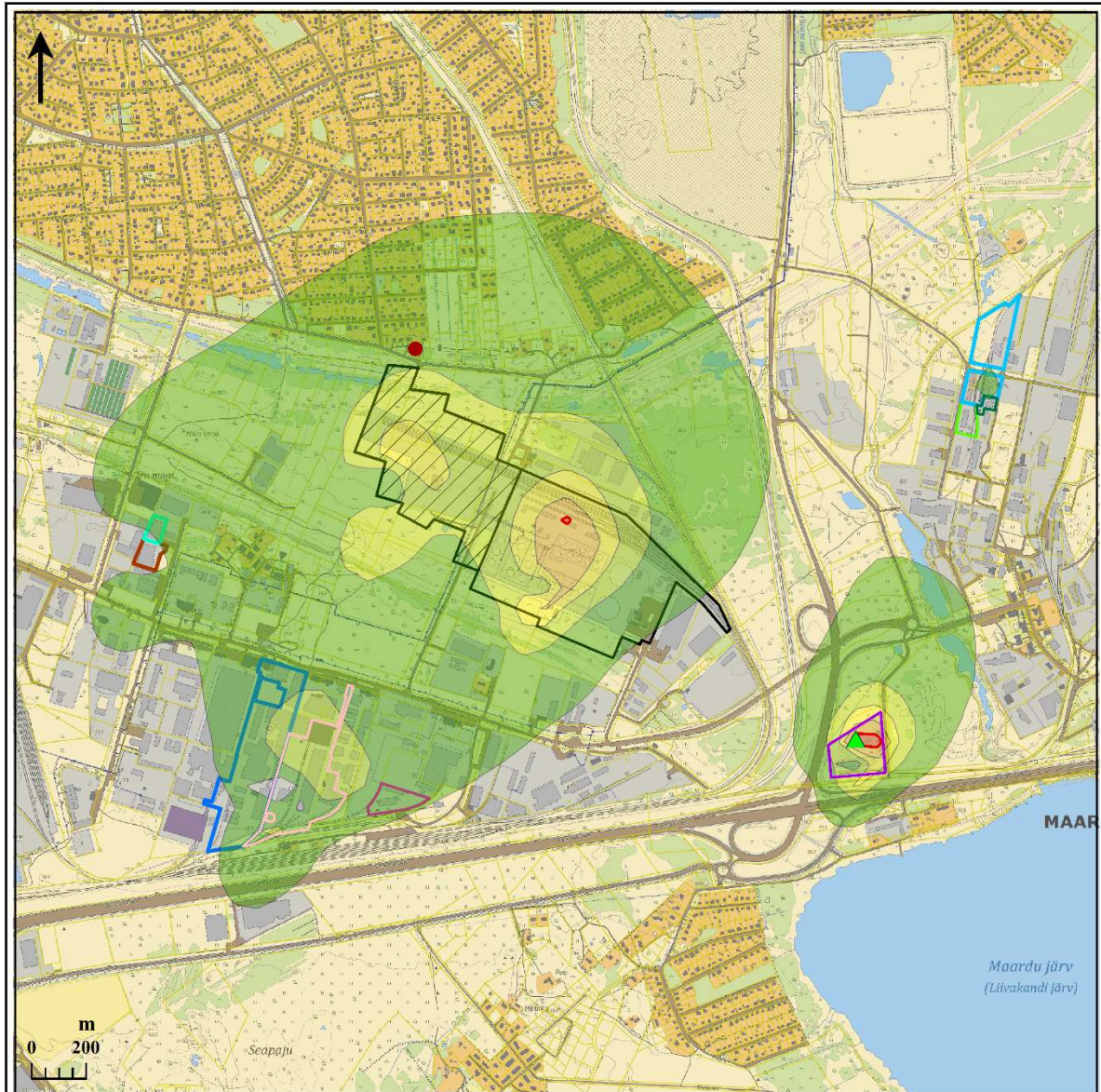
saastetaseme piirväärtusele vastav isojoon

Kontsentratsioon, µg/m³



Koostaja: Estonian, Latvian & Lithuanian Environment OÜ
tel. 6117690, elle@environment.ee
www.environment.ee
Tellija: AS Liwathon E.O.S.
Kaardialus: © Maa-amet-X-GIS

Joonis 5. BTEX 1 aasta keskmine hajumiskaart alternatiivide 0 ja 1 puhul



AS Liwathon E.O.S. Termoil vedelkütuse terminal
Aromaatsed süsivesinikud summaarselt (BTEX – benseen, ksüleen, etüülbenseen ja toluen)
1 a keskmine piirväärtus 5 µg/m³

Alternatiiv 2

Tootmisterritooriumid:

- Aktsiaselts NCC & PO
- Aktsiaselts TECHNOMAR & ADREM
- AS Kroodi Terminal
- AS Linde Gas
- AS Liwathon E.O.S.
- Ecodiesel Osäühing
- Osäühing Datacc International

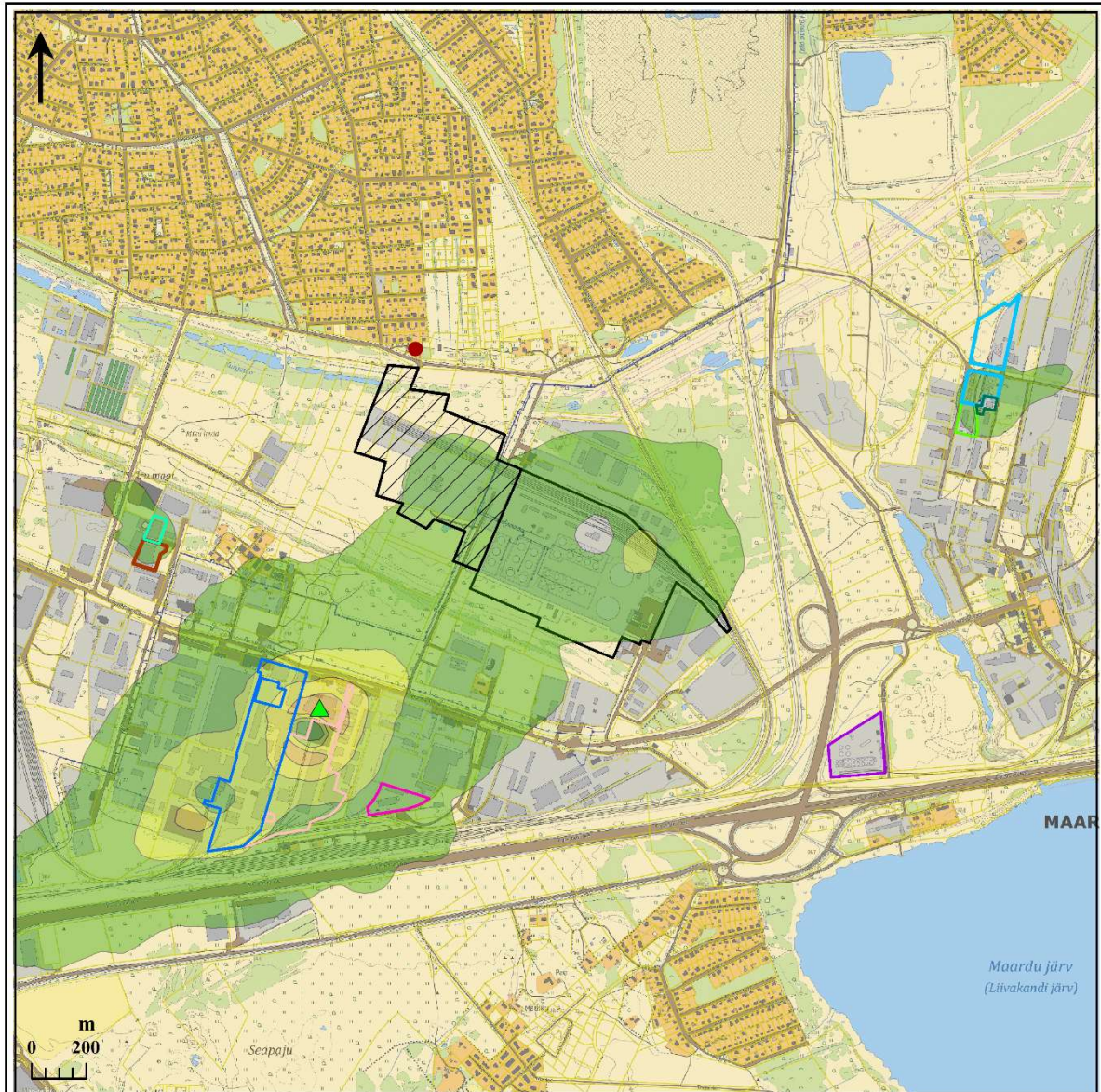
- Osäühing Elme Metall
- OÜ Stellabalt
- Paul Kinnisvara OÜ
- detailplaneeringu ala
- lähim elamu
- ▲ maksimaalse arvutusliku taseme tekkimise asukoht
- saastetaseme piirväärtusele vastav isojoon

Kontsentratsioon, µg/m³

- 1-2
- 2-3
- 3-4
- 4-5
- >5

Koostaja: Estonian, Latvian & Lithuanian Environment OÜ
 tel. 6117690; elle@environment.ee
 www.environment.ee
 Tellija: AS Liwathon E.O.S.
 Kaardialus: © Maa-amet-X-GIS

Joonis 6. BTEX 1 aasta keskmine hajumiskaart alternatiivi 2 puhul



AS Liwathon E.O.S. Termoil vedelkütuse terminal
Lämmastikdioksiid (NO₂) – 1 h keskmine piirväärtus 200 µg/m³ (99,79-protsentii)
Nullalternatiiv, alternatiiv 1 ja 2

Tootmisterritooriumid:

- Aktsiaselts NCC & PO
- Aktsiaselts TECHINOMAR & ADREM
- AS Kroodi Terminal
- AS Linde Gas
- AS Liwathon E.O.S.
- Ecodiesel Osäühing
- Osäühing Datacc International

- Osäühing Elme Metall
- OÜ Stellabalt
- Paul Kinnisvara OÜ
- detailplaneeringu ala
- lähim clamu
- ▲ maksimaalse arvutusliku taseme tekkimise asukoht

Kontsentratsioon, µg/m³

- | | |
|--|--|
| 20-40 | 80-100 |
| 40-60 | 100-120 |
| 60-80 | |

Koostaja: Estonian, Latvian & Lithuanian Environment OÜ
 tel. 6117690; elle@environment.ee
 www.environment.ee
 Tellija: AS Liwathon E.O.S.
 Kaardialus: © Maa-amet-X-GIS

Joonis 7. NO₂ 1 h keskmine hajumiskaart